



## もぐら-ず トリガ出力オプション機能

研究用ADHDテストプログラム もぐら-ず (ADHD Test Program) のトリガ出力オプション機能は、PCのUSBポートにUSB刺激制御BOXを接続し、もぐらの刺激提示タイミングでトリガパルス及び反応押しボタンパルスを出力します。この機能を使用するには、ドライバのインストールが必要になります。

### 【トリガ出力番号】

トリガ出力は、ポリメイト AP1132, AP1532 の外部 EXT 入力にステレオミニプラグケーブルで直接接続することが可能です。( ) 内は、ポリメイトの EXT 入力番号になります。

#### コネクタ S1

**トリガ 1 (EXT1)** 非ターゲット画像が提示されている間、HIGH レベルになります。

**トリガ 2 (EXT3)** 反応キーが押された時点で、一定区間 HIGH レベルになります。

#### コネクタ S2

**トリガ 1 (EXT2)** ターゲット画像が提示されている間、HIGH レベルになります。

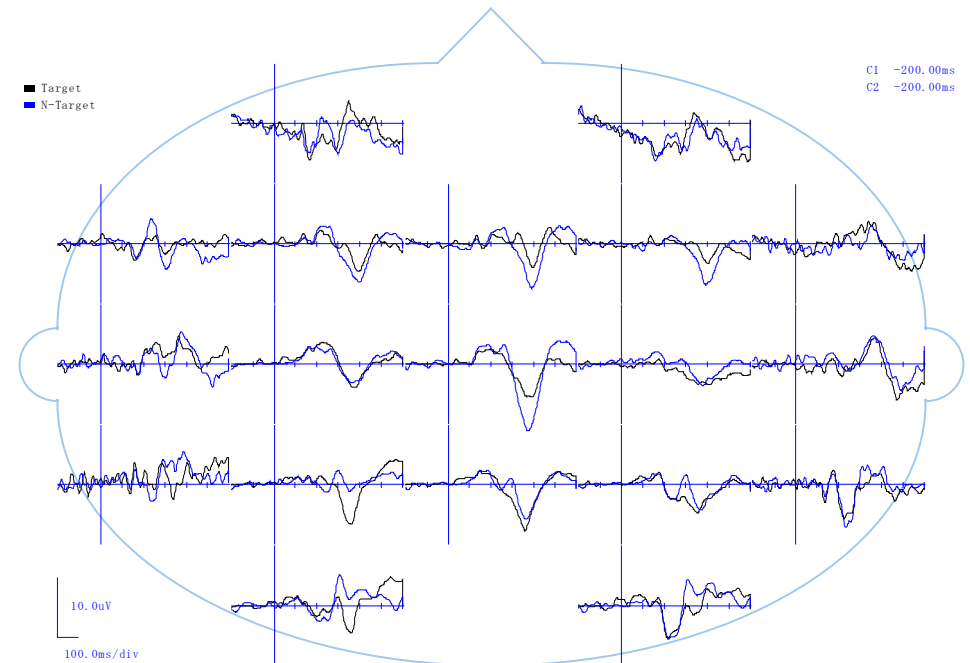
**トリガ 2 (EXT4)** 予備



USB刺激制御BOX



### ERP 計測例 (黒 Target 青 Non-Target)



注意 脳波計及び加算ソフトは付きません。

#### 仕様

- デバイス USB 刺激制御 BOX
  - トリガ出力 ターゲット、NON ターゲット、反応キーパルス
  - 出力コネクタ ステレオミニジャック (2 系統) SB 刺激制御 BOX
  - 付属ケーブル USB ケーブル、トリガ出力用ミニステレオケーブル 2 本
- このソフトウェアは、基礎医学研究用途にご使用ください。

#### 動作環境

- パーソナルコンピュータ (PC/AT 互換機) ペンティアム 4 1GHz 以上 USB ポート
- メモリ 2GB 以上 (Win7 以降は 4GB 以上)、ハードディスクの残り容量 10GB 以上
- SVGA (800×600) 以上の解像度 カラー分解能 16, 24 ビット DirectX9.0 以上のインストール、
- 対応 OS WindowsXp, Windows7 以降の OS (すべて日本語環境)

#### 価格 (税抜 直販のみ、すでにもぐら-ず基本ソフト購入していること)

- オプション価格 定価 ¥150,000
  - PC 送付によるインストールサービス 定価 ¥10,000
  - ミニステレオを BNC ジャックに変更サービス 定価 ¥10,000
- 現地での納入・説明は別途費用がかかります。

開発元 (有) のるぶるライトシステムズ 問い合わせメール noru@fb3.so-net.ne.jp  
〒185-0003 東京都国分寺市戸倉 2-11-25 TEL/FAX 042-304-1951 できるだけメールでお問い合わせください。